



LA ROCA 
GOLF RESORT



LOS EXTERIORES

Los exteriores combinan el aprovechamiento del aire libre con la discreción y la privacidad, La Roca Golf Resort inspira su diseño en la protección de la intimidad familiar. Las casas tienen una fachada de líneas contemporáneas con laterales de madera genuina que enmarca la vivienda en el entorno natural de la urbanización.

Amplios jardines, en cada una de las viviendas. La casa Luxury encaja en parcelas de más de 1000 m², para crear un espacio exterior en equilibrio con el entorno.

Todas las viviendas disponen de piscina de borde infinito, con la última tendencia en electrólisis salina, que protege mediante el tratamiento del agua salina tanto al medio ambiente como a los usuarios de la piscina. Mediante un sistema ecológico, recicla el agua y facilita el su mantenimiento durante varias semanas.

El sistema de riego automático incorpora la mejor opción para el césped: eficiencia, ahorro y constancia para cuidar tu jardín.

ELS EXTERIORS

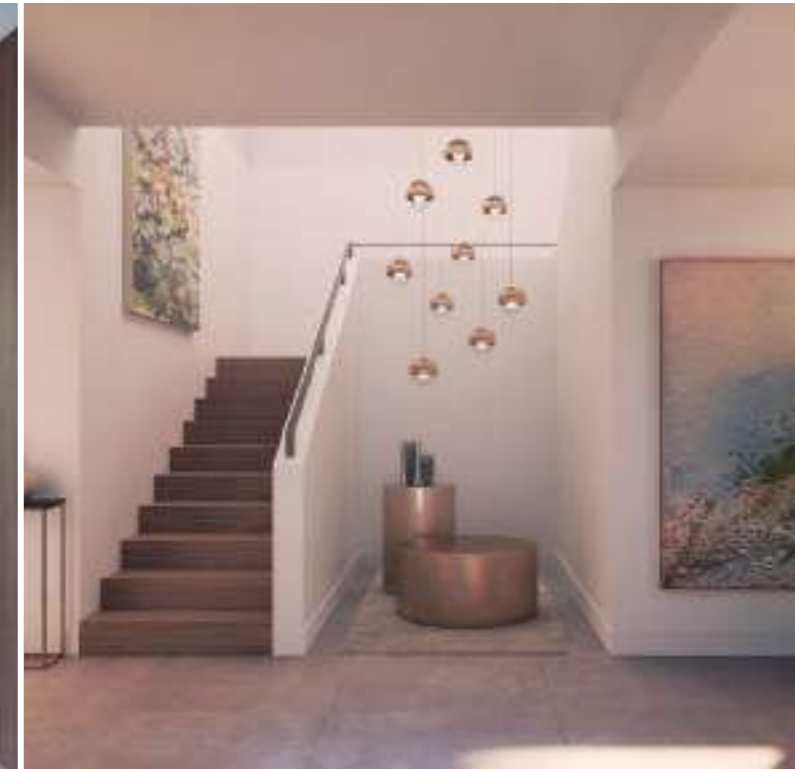
Els exteriors combinen l'aprofitament de l'aire lliure amb la discreció i la privacitat, la Roca Golf Resort inspira el seu disseny en la protecció de la intimitat familiar. Les cases tenen una façana de línies contemporànies amb laterals de fusta genuïna que emmarca l'habitatge en l'entorn natural de la urbanització.

Amplis jardins, en cada un dels habitatges. La casa Luxury encaixa en parcel·les de més de 1000 m², per crear un espai exterior en equilibri amb l'entorn.

Tots els habitatges disposen de piscina infinita, amb l'última tendència en electròlisi salina, que protegeix mitjançant el tractament de l'aigua salina tant a l'entorn com als usuaris de la piscina. Mitjançant un sistema ecològic, recicla l'aigua i facilita el seu manteniment durant diverses setmanes.

Sistema de reg automàtic incorpora la millor opció per a la gespa: eficiència, estalvi i constància per cuidar el teu jardí.

LUXURY HOME



Casas de 323 m² en parcelas desde 1000 m² con jardín y piscina. Disfrute de la exclusividad del estilo de vida en La Roca Golf Resort. Un proyecto que destaca la alquimia del entorno natural del bosque, con vistas al Montseny y al campo de golf.

Cases de 323 m² en parcelles des de 1000 m² amb jardí i piscina. Gaudeixi de l'exclusivitat de l'estil de vida en La Roca Golf Resort. Un projecte que destaca l'alquímia de l'entorn natural del bosc, amb vista al Montseny i al camp de golf.

CIMENTACIÓ I ESTRUCTURA

- Forjado unidireccional con bovedilla cerámica.
- Estructura de hormigón armado

CUBIERTA Y FACHADA

- Cubierta inclinada acabada con teja cerámica.
- Barandillas exteriores de vidrio doble laminado.
- La fachada envolvente estará aislada por la cara interior y acabada al exterior con mortero acrílico y revestimiento de una de las fachadas de planta baja en madera.

FONAMENTACIÓ I ESTRUCTURA

- Forjat unidireccional amb revoltó ceràmic.
- Estructura de formigó armat.

COBERTA I FAÇANA

- Coberta inclinada acabada amb teula ceràmica.
- Baranes exteriors de vidre doble laminat.
- La façana envolupant estarà aïllada per la cara interior i acabada a l'exterior amb morter acrílic i revestiment d'una de les façanes de planta baixa en fusta.

CARPINTERÍA EXTERIOR

- Ventanas y balconeras exteriores serán de aluminio lacado con persianas motorizadas en todas las habitaciones y sala estudio. Incorpora un sistema de cierre centralizado de la totalidad de las persianas.
- Barandillas exteriores de vidrio doble laminado.
- Vidrio exterior será doble, bajo emisivo, tipo climalit 4+4/12/63+3.
- Puerta de acceso a la parcela metálica compuesta por perfiles verticales acabada con esmalte y protección anti óxido.

CARPINTERÍA INTERIOR

- Puertas interiores de DM acabado semi-lacado con esmalte satinado.
- Puertas interiores de DM paneladas y enrasadas por el exterior (ámbitos definidos según plano).
- Puerta de acceso a la vivienda de seguridad con anclaje de tres puntos mirilla y tirador de aluminio lacado.
- Puerta de garaje seccional de chapa de acero acabado pintado color a definir.

FUSTERIA EXTERIOR

- Finestres i balconeres exteriors seran d'alumini lacat amb persianes motoritzades en totes les habitacions i sala estudio. Incorpora un sistema de tancament centralitzat de la totalitat de les persianes.
- Baranes exteriors de vidre doble laminat.
- Vidre exterior serà doble, baix emissió, tipus Climalit 4+4/12/63+3.
- Porta d'accés a la parcel·la metàl·lica composta per perfils verticals acabada amb esmalt i protecció anti òxid.

FUSTERIA INTERIOR

- Portes interiors de DM acabat semi-lacat amb esmalt setinat.
- Portes interiors de DM emplafonades i enrasades per l'exterior (àmbits definits segons pla).
- Porta d'accés a l'habitatge de seguretat amb ancoratge de tres punts espiell i tirador d'alumini lacat.
- Porta de garatge seccional de xapa d'acer acabat pintat color a definir.



ALICATADOS Y FALSOS TECHOS

- Falsos techos de paneles de yeso laminado acabado con pintura plástica, con registro puntual para realizar el mantenimiento de las instalaciones.
- Pared de placa de yeso laminado con estructura de acero, acabado con pintura plástica y panelado de madera natural (ámbitos definidos según plano).
- Baños y lavandería: zonas húmedas con revestimiento cerámico, zonas no húmedas con revestimiento cerámico o pintado (ámbitos definidos según plano).
- Garaje, revocado y pintado con esmalte sintético, color a definir.

PAVIMENTOS

- Interior de planta baja en gres porcelánico rectificado.
- Interior de planta primera en tarima de madera laminada (Roble natural).
- Escalones de madera laminada de roble natural.
- Baños y lavandería en pavimento cerámico de gres porcelánico.
- Garaje, solera de hormigón con acabado en pintura epoxi.
- Zona de acceso, pavimento de hormigón visto impreso.
- Exterior, porche y solárium en gres porcelánico, acabado antideslizante.
- Rampa y zona de vehículos en hormigón visto impreso.

ENRAJOLATS I FALSOS SOSTRES

- Falsos sostres de panells de guix laminat acabat amb pintura plàstica, amb registre puntual per a realitzar el manteniment de les instal·lacions.
- Paret de placa de guix laminat amb estructura d'acer, acabat amb pintura plàstica i emplafonat de fusta natural (àmbits definits segons pla).
- Banys i bugaderia: zones humides amb revestiment ceràmic, zones no humides amb revestiment ceràmic o pintat (àmbits definits segons pla).
- Garatge, revocat i pintat amb esmalte sintètic, color a definir.

PAVIMENTS

- Interior de planta baixa en gres porcellànic rectificat.
- Interior de planta primera en tarima de fusta laminada (Roure natural).
- Graons de fusta laminada de roure natural.
- Banys i bugaderia en paviment ceràmic de gres porcellànic.
- Garatge, solera de formigó amb acabat en pintura epoxi.
- Zona d'accés, paviment de formigó vist imprès.
- Exterior, porxo i solàrium en gres porcellànic, acabat antilliscant.
- Rampa i zona de vehicles en formigó vist imprès.

COCINA

- Cocina equipada con marca siemens o similar para: placa de inducción, horno pirolítico e hidrolítico y horno microondas. Campana extractora Smeg. Vinoteca Amica, Fregadero de acero inoxidable marca Roca o similar. Nevera estilo americana marca siemens o similar.
- Encimera de cocina y frente entre encimera y muebles altos en cuarzo natural tipo Silestone.
- Mobiliario de cocina con armarios bajos y altos según planos de detalle.
- Zona superior no cubierta por muebles de placa de yeso laminado, acabado con pintura plástica color a definir.

SALÓN

- Chimenea de leña esquinera con extracción de humos sobre bancada de salón.

LAVADERO

- Lavadero equipado con fregadero y lavadora marca siemens. Lavadero amueblado con armarios altos y bajos.

CUINA

- Cuina equipada amb marca siemens o similar per a: placa d'inducció, forn pirolític i hidrolític i forn microones. Campana extractora Smeg. Vinoteca Amica, Aigüera d'acer inoxidable marca Roca o similar. Nevera estil americana marca siemens o similar.
- Taulell de cuina i front entre taulell i mobles alts en quars natural tipus Silestone.
- Mobiliari de cuina amb armaris baixos i alts segons plans de detall.
- Zona superior no coberta per mobles de placa de guix laminat, acabat amb pintura plàstica color a definir.

SALÓ

- Xemeneia de llenya cantonera amb extracció de fums sobre bancada de saló.

SAFAREIG

- Safareig equipat amb aigüera i rentadora marca siemens. Safareig moblat amb armaris alts i baixos.



MOBILIARIO

- Armario vestidor en dormitorio principal de planta primera en DM hidrófugo lacado, color a definir.
- Armario en vestíbulo de planta primera DM hidrófugo lacado, color a definir.
- Armario en vestíbulo de entrada de planta baja en DM revestido en panel de madera laminada.
- Armarios de vestidor en dormitorios 2 y 4 de planta primera en DM hidrófugo lacado, color a definir.
- Armario de zona de estudio de planta baja en DM revestido en panel de madera laminada.
- Bancada en salón con chimenea de leña esquinera integrada.

INSTALACIONES

- Suelo radiante para calefacción y climatización mediante aire frío conducido por falso techo, con sistema de domótica.
- Producción mediante un sistema Aerotermia, de alta eficiencia energética.
- Unidades exteriores en armario de instalaciones integrado en fachada. Unidades interiores en falso techo con registros puntuales para mantenimiento.
- Instalaciones de comunicación; Se disponen tomas TV/TF/TBA
- Instalación de portero eléctrico.
- Iluminación exterior programable.
- Agua fría y caliente en todas las dependencias húmedas y solo fría en tomas en jardín.
- Producción de ACS mediante unidad interior con acumulador.
- Saneamiento y pluviales separativo por sistema tradicional.



MOBILIARI

- Armari vestidor en dormitori principal de planta primera en DM hidrófug lacat, color a definir.
- Armari en vestíbul de planta primera DM hidrófug lacat, color a definir.
- Armari en vestíbul d'entrada de planta baixa en DM revestit en panell de fusta laminada.
- Armari de vestidor en dormitoris 2 i 4 de planta primera en DM hidrófug lacat, color a definir.
- Armari de zona d'estudi de planta baixa en DM revestit en panell de fusta laminada.
- Bancada en saló amb xemeneia de llenya cantonera integrada.

INSTAL·LACIONS

- Sòl radiant per a calefacció i climatització mitjançant aire fred conduït per fals sostre, amb sistema de domòtica.
- Producció mitjançant un sistema Aerotermia, d'alta eficiència energètica.
- Unitats exteriors en armari d'instal·lacions integrat en façana. Unitats interiors en fals sostre amb registres puntuals per a manteniment.
- Instal·lacions de comunicació. Es disposen preses TV/TF/TBA
- Instal·lació de porter elèctric.
- Il·luminació exterior programable.
- Aigua freda i calenta en totes les dependències humides i només fregeixi en preses en jardí.
- Producció d'ACS mitjançant unitat interior amb acumulador.
- Sanejament i pluvials separatiu sistemàticament tradicional.



BAÑOS

- Grifería de la casa Rovira o similar.
- Encimera de cerámica tipo neolith o similar con estante inferior en madera.
- Sanitarios de la casa Roca o similar, color blanco, suspendidos.
- Plato de ducha de resina o similar.
- Bañera de la casa Roca o similar en baño principal suite.

EXTERIORES

- Piscina con acabado Rosa gres de dimensiones 8 x 3,5m con electrolisis salina.
- Jardinería y riego automático.
- Valla exterior será de malla electro soldada en todo el perímetro y postes verticales, con vegetación trepadora tipo Hedera Helix o similar.

BANYS

- Aixeteria de la casa Rovira o similar.
- Taulell de ceràmica tipus Neolith o similar amb prestatge inferior en fusta.
- Sanitaris de la casa Roca o similar, color blanc, suspesos.
- Plat de dutxa de resina o similar.
- Banyera de la casa Roca o similar en bany principal suite.

EXTERIORS

- Piscina amb acabat Rosa gres de dimensions 8 x 3,5m amb electròlisi salina.
- Jardineria i reg automàtic.
- Tanca exterior serà de malla electro soldada en tot el perímetre i pals verticals, amb vegetació trepadora tipus Hedera Helix o similar.

PREMIUM HOME



Casas de 323 m² en parcelas desde 1000 m² con jardín y piscina. Disfrute de la exclusividad del estilo de vida en La Roca Golf Resort. Un proyecto que destaca la alquimia del entorno natural del bosque, con vistas al Montseny y al campo de Golf.

Cases de 323 m² en parcelles des de 1000 m² amb jardí i piscina. Gaudeixi de l'exclusivitat de l'estil de vida en La Roca Golf Resort. Un projecte que destaca l'alquímia de l'entorn natural del bosc, amb vista al Montseny i al camp de golf.

SISTEMA ESTRUCTURAL

- Elementos verticales estructura de pilares de hormigón en el interior y metálicos en el exterior.
- Elementos horizontales forjado de hormigón unidireccional con vigueta autoportante y bovedilla cerámica de 25+5cm.
- Solera de hormigón. La solera interior estará aislada.
- Cimentación, zapata aisladas.

CUBIERTA

- Cubierta inclinada acabada con teja cerámica.

SISTEMA ESTRUCTURAL

- Elements verticals estructura de pilars de formigó a l'interior i metàl·lics en l'exterior.
- Elements horitzontals forjats de formigó unidireccional amb cairat autoportant i revoltó ceràmic de 25+5 cm.
- Solera de formigó. La solera interior estarà aïllada.
- Fonamentació, sabata aïllades.

COBERTA

- Coberta inclinada acabada amb teula ceràmica.



FACHADA

- La fachada estará aislada por la cara exterior tipo SATE y acabada al exterior con mortero acrílico en distintos colores

METALISTERÍA Y VIDRIERÍA

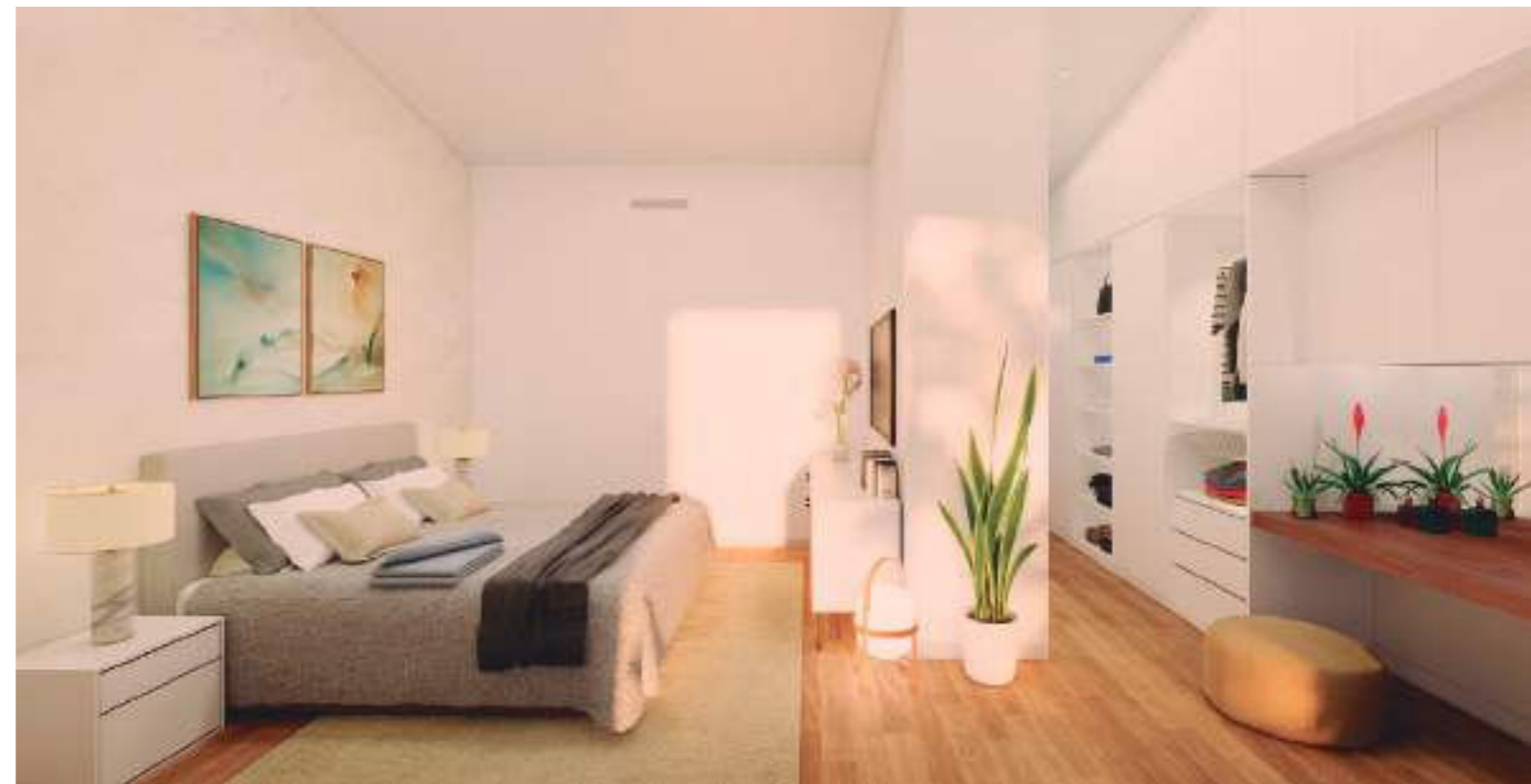
- Ventanas y balconeras exteriores serán de aluminio lacado con persianas motorizadas en todas las habitaciones, salón y cocina.
- Barandillas exteriores de vidrio doble laminado.
- Vidrio exterior será doble, bajo emisivo, con cámara, tipo climalit 4+4/12/3+3.
- Valla exterior será de malla electro soldada y postes verticales. La valla tendrá vegetación trepadora tipo Hedera Helix o similar.
- Puerta de acceso a la parcela será metálica compuesta por perfiles verticales acabada con esmalte y protección anti óxido.

FAÇANA

- La façana estarà aïllada per la cara exterior tipus SATE i acabada a l'exterior amb morter acrílic en diferents col·lores

METAL·LISTERIA I VIDRIERIA

- Finestres i balconeres exteriors seran d'alumini lacat amb persianes motoritzades en totes les habitacions, saló i cuina.
- Baranes exteriors de vidre doble laminat.
- Vidre exterior serà doble, baix emissió, amb cambra, tipus Climalit 4+4/12/3+3.
- Tanca exterior serà de malla electro soldada i pals verticals. La tanca tindrà vegetació trepadora tipus Hedera Helix o similar.
- Porta d'accés a la parcel·la serà metàl·lica composta per perfils verticals acabada amb esmalt i protecció anti òxid.



CARPINTERÍA

- Puertas interiores de DM hidrófugo lacado con esmalte satinado
- Puertas interiores de DM paneladas y enrasadas por el exterior
- Puerta de acceso a la vivienda de seguridad con anclaje de tres puntos mirilla y tirador de aluminio lacado.
- Puerta de Garaje corredera seccional de chapa de acero acabado pintado color a definir.

REVESTIMIENTOS

- Falsos techos de paneles de yeso laminado acabado con pintura plástica, con registro puntual para realizar el mantenimiento de las instalaciones.
- Pared de placa de yeso laminado con estructura de acero, acabado con pintura plástica y panelado de madera (ámbitos definidos según plano)
- Baños y lavandería: zonas húmedas con revestimiento cerámico, zonas no húmedas con revestimiento cerámico o pintado (ámbitos definidos según plano)
- Garaje, revocado y pintado con esmalte sintético, color a definir.

PAVIMENTOS

- Interior de planta baja en gres porcelánico rectificado marca Azuvi o similar.
- Interior de planta primera en tarima de madera laminada con roble natural
- Escalones de madera laminada de roble natural
- Baños y lavandería en pavimento cerámico de gres marca Azuvi o similar
- Garaje, solera de hormigón con acabado en pintura epoxi.
- Zona de acceso, pavimento de hormigón visto impreso.
- Exterior, porche y solárium en gres porcelánico, acabado antideslizante.
- Rampa y zona de vehículos en hormigón visto impreso.
- Acceso peatonal con pieza monolítica de hormigón

FUSTERIA

- Portes interiors de DM hidròfug lacat amb esmalt setinat
- Portes interiors de DM emplafonades i enrasades per l'exterior
- Porta d'accés a l'habitatge de seguretat amb ancoratge de tres punts espiell i tirador d'alumini lacat.
- Porta de Garatge corredera seccional de xapa d'acer acabat pintat color a definir.

REVESTIMENTS

- Falsos sostres de panells de guix laminat acabat amb pintura plàstica, amb registre puntual per a realitzar el manteniment de les instal·lacions.
- Paret de placa de guix laminat amb estructura d'acer, acabat amb pintura plàstica i emplafonat de fusta (àmbits definits segons pla)
- Banys i bugaderia: zones humides amb revestiment ceràmic, zones no humides amb revestiment ceràmic o pintat (àmbits definits segons pla)
- Garatge, revocat i pintat amb esmalt sintètic, color a definir.

PAVIMENTS

- Interior de planta baixa en gres porcellànic rectificat marca Azuvi o similar.
- Interior de planta primera en tarima de fusta laminada amb roure natural
- Graons de fusta laminada de roure natural
- Banys i bugaderia en paviment ceràmic de gres marca Azuvi o similar
- Garatge, solera de formigó amb acabat en pintura epoxi.
- Zona d'accés, paviment de formigó vist imprès.
- Exterior, porxo i solàrium en gres porcellànic, acabat antilliscant.
- Rampa i zona de vehicles en formigó vist imprès.
- Accés per als vianants amb peça monolítica de formigó

COCINA

- Encimera de cocina y frente entre encimera y muebles altos en cuarzo natural tipo Silestone, Neolith o similar.
- Zona superior de placa de yeso laminado, acabado con pintura plástica.

MOBILIARIO

- Armario en vestíbulo de entrada de planta baja en DM hidrófugo lacado
- Armario en bajo escalera en despensa de planta baja en DM hidrófugo lacado
- Armario en bajo escalera en salón de planta baja en DM hidrófugo lacado
- Armarios vestidor en dormitorio principal de planta primera en DM hidrófugo lacado,
- Armario en dormitorio 4 de planta baja en DM hidrófugo lacado
- Mueble bajo y estantería lateral en salón de planta baja en DM hidrófugo lacado
- Estantería, armario y escritorio en D2 en DM hidrófugo lacado
- Armario dormitorio 3 de planta primera en DM hidrófugo lacado
- Armario y estantería en dormitorio principal en DM hidrófugo lacado.
- Armarios de Lavadero en DM hidrófugo lacado
- Armarios de despensa en DM hidrófugo lacado
- Conjunto armario y mesa vestíbulo planta primera acabado DM chapado en roble.

CUINA

- Taulell de cuina i front entre taulell i mobles alts en quars natural tipus Silestone, Neolith o similar.
- Zona superior de placa de guix laminat, acabat amb pintura plàstica.

MOBILIARI

- Armari en vestíbul d'entrada de planta baixa en DM hidròfug lacat
- Armari en baix escala en rebost de planta baixa en DM hidròfug lacat
- Armari en baix escala en saló de planta baixa en DM hidròfug lacat
- Armari vestidor en dormitori principal de planta primera en DM hidròfug lacat,
- Armari en dormitori 4 de planta baixa en DM hidròfug lacat
- Moble baix i prestatgeria lateral en saló de planta baixa en DM hidròfug lacat
- Prestatgeria, armari i escriptori en D2 en DM hidròfug lacat
- Armari dormitori 3 de planta primera en DM hidròfug lacat
- Armari i prestatgeria en dormitori principal en DM hidròfug lacat.
- Armari de Safareig en DM hidròfug lacat
- Armari de rebost en DM hidròfug lacat
- Conjunt armari i taula vestíbul planta primera acabat DM xapat en roure.



PREMIUM HOME

ELECTRICIDAD Y TELECOMUNICACIONES

- Instalaciones de comunicación; Se disponen tomas TV/TF/TBA
- Instalación de portero eléctrico.
- Iluminación exterior.

CLIMATIZACIÓN Y ACS

- Calefacción y climatización mediante aire conducido por falso techo.
- Producción mediante un sistema Aerotermia, de alta eficiencia energética.
- Unidades exteriores en armario de instalaciones integrado en valla de parcela. Unidades interiores en falso techo con registros puntuales para mantenimiento.

AGUA

- Agua fría y caliente en todas las dependencias húmedas y solo fría en tomas en jardín.
- Producción de ACS mediante unidad interior con acumulador.

DESAGÜES Y SANEAMIENTO

- Saneamiento y pluviales separativo por sistema tradicional.

ELECTRICITAT I TELECOMUNICACIONS

- Instal·lacions de comunicació. Es disposen preses TV/TF/TBA
- Instal·lació de porter elèctric.
- Il·luminació exterior.

CLIMATITZACIÓ I ACS

- Calefacció i climatització mitjançant aire conduït per fals sostre.
- Producció mitjançant un sistema Aerotermia, d'alta eficiència energètica.
- Unitats exteriors en armari d'instal·lacions integrat en tanca de parcel·la. Unitats interiors en fals sostre amb registres puntuals per a manteniment.

AIGUA

- Aigua freda i calenta en totes les dependències humides i només fregeixi en preses en jardí.
- Producció d'ACS mitjançant unitat interior amb acumulador.

DESGUASSOS I SANEJAMENT

- Sanejament i pluvials separatiu sistemàticament tradicional.

EQUIPAMIENTO DE COCINA, LAVADERO

- Mobiliario de cocina con armarios bajos y altos según planos de detalle.
- Cocina equipada con placa de inducción, campana extractora, horno eléctrico, microondas, vinoteca y fregadero de acero inoxidable marca siemens o similar.
- Lavadero equipado con fregadero y lavadora.
- Encimera de cocina y lavadero y frente entre encimera y muebles altos en cuarzo natural tipo Silestone o similar

BAÑO

- Grifería empotrada de la casa Rovira o similar.
- Encimera de cerámica tipo neolith o similar con estante inferior en roble o similar.
- Sanitarios de la casa Roca o similar, color blanco, suspendidos.
- Plato de ducha de resina marca Stillo o similar
- Bañera de la casa Roca o similar en baño principal suite.

EXTERIORES

- Piscina con acabado Rosa gres de dimensiones 8 x 3,5m con electrolisis salina.
- Jardinería y riego automático.

EQUIPAMENT DE CUINA, SAFAREIG

- Mobiliari de cuina amb armaris baixos i alts segons plans de detall.
- Cuina equipada amb placa d'inducció, campana extractora, forn elèctric, microones, vinoteca i aigüera d'acer inoxidable marca siemens o similar.
- Safareig equipat amb aigüera i rentadora.
- Taulell de cuina i safareig i front entre taulell i mobles alts en quars natural tipus Silestone o similar

BANY

- Aixeteria encastada de la casa Rovira o similar.
- Taulell de ceràmica tipus Neolith o similar amb prestatge inferior en roure o similar.
- Sanitaris de la casa Roca o similar, color blanc, suspendos.
- Plat de dutxa de resina marca Stillo o similar
- Banyera de la casa Roca o similar en bany principal suite.

EXTERIORS

- Piscina amb acabat Rosa gres de dimensions 8 x 3,5 m amb electròlisis salina.
- Jardineria i reg automàtic.

GOLD HOME



Conjunto de 20 casas pareadas distribuidas en parcelas de dos en dos, con Jardín y Piscina. 226 m² interiores para disfrutar del paisaje verde, del aire puro y de la luz del sol.

Conjunt de 20 casis apareades distribuïdes en parcelles de dues en dues, amb Jardí i Piscina. 226 m² interiors per a gaudir del paisatge verd, de l'aire pur i de la llum del sol.

CIMENTACIÓ I ESTRUCTURA

- Forjado unidireccional con bovedilla cerámica. Estructura de hormigón armado.

CUBIERTA Y FACHADA

- Fachada envolvente mediante sistema de aislamiento térmico exterior SATE, acabado en aplacado de gres combinado con madera con tratamiento para exterior en planta baja y mortero acrílico en planta primera. Cubierta inclinada acabada con teja cerámica.
- Barandillas exteriores de vidrio doble laminado.

FONAMENTACIÓ I ESTRUCTURA

- Forjat unidireccional amb revoltó ceràmic. Estructura de formigó armat.

COBERTA I FAÇANA

- Façana envolupant mitjançant sistema d'aïllament tèrmic exterior SATE, acabat en aplacat de gres combinat amb fusta amb tractament per a exterior en planta baixa i morter acrílic en planta primera. Coberta inclinada acabada amb teula ceràmica.
- Baranes exteriors de vidre doble laminat.



CARPINTERÍA EXTERIOR

- Ventanas y balconeras de carpintería de aluminio lacado con rotura de puente térmico, de apertura corredera, practicable u oscilobatiente según proyecto. Doble acristalamiento de baja emisividad con cámara de aire y lámina de control solar.
- Persianas de aluminio lacado en dormitorios con registro en interior con sistema motorizado.
- Valla exterior de malla electro soldada y postes verticales. Valla de simple torsión en medianera y trasera de la parcela. Puerta de acceso a la parcela de hierro motorizada para los vehículos y manual para peatones.
- Puerta de acceso al garaje metálica tipo seccional fabricada con panel sándwich.

TABIQUERÍA INTERIOR

- Tabiques interiores de placa de yeso laminado sobre estructura metálica con aislamiento térmico-acústico interior. Placa hidrófuga en cuartos húmedos.
- Separaciones entre viviendas mediante pared de ladrillo con protección acústica y trasdosado de placa de yeso laminado con aislamiento térmico-acústico interior a ambas caras.

FUSTERIA EXTERIOR

- Finestres i balconeres de fusteria d'alumini lacat amb trencament de pont tèrmic, d'obertura corredissa, practicable o oscillo batent segons projecte. Doble vidre de baixa emissivitat amb cambra d'aire i làmina de control solar.
- Persianes d'alumini lacat en dormitoris amb registre en interior amb sistema motoritzat.
- Tanca exterior de malla electro soldada i pals verticals. Tanca de simple torsió en mitgera i posterior de la parcel·la. Porta d'accés a la parcel·la de ferro motoritzada per als vehicles i manual per a vianants.
- Porta d'accés al garatge metàl·lica tipus seccional fabricada amb panell sandvitx.

ENVANS INTERIOR

- Envans interiors de placa de guix laminat sobre estructura metàl·lica amb aïllament tèrmic-acústic interior. Placa hidrófuga en habitacions humides.
- Separacions entre habitatges mitjançant paret de maó amb protecció acústica i trasdosat de placa de guix laminat amb aïllament tèrmic-acústic interior a totes dues cares.



PINTURA, PAVIMENTO, CARPINTERÍA INTERIOR

- Pintura plàstica lisa en paredes interiores, color RAL9010. Pintura plàstica hidròfuga en banys allà on no existeixi aplacado ceràmic, según projecte.
- Pavimento de gres porcelànic de gran formato en toda la vivienda. Zócalos de DM lacado en toda la vivienda menos en cuartos húmedos .
- Antideslizante en balcones y terrazas. Pavimento exterior alrededor de vivienda de gres porcelànic. Pavimento de hormigón rugoso para la entrada de vehículos y de hormigón fratasado en zona de jardín.
- Puerta principal de entrada al a vivienda blindada de tres puntos de anclaje, con acabado en madera tratada en exterior y lacada en interior. Puertas interiores lisas con acabado en madera lacada abatibles o correderas según projecte.
- Armarios a medida equipados con barra y estante maletero, en todas las habitaciones.

ALICATADOS Y BAÑOS

- Combinación de revestimiento con gres porcelànic y pintura hidròfuga en banys. Sanitarios marca Roca o similar. Plato de ducha de resina. Grifería cromada monomando de bajo caudal empotrada en lavabos, monomando en platos de ducha de la casa Stillö Trevi o similar. Mueble de Baño Honnum Skoga o similar.

PINTURA, PAVIMENT, FUSTERIA INTERIOR

- Pintura plàstica lisa en parets interiors, color RAL9010. Pintura plàstica hidròfuga en banys allà on no existeixi aplacat ceràmic, segons projecte.
- Paviment de gres porcelànic de gran formato en tot l'habitatge. Sòcols de DM lacat en tot l'habitatge menys en habitacions humides .
- Antilliscant en balcones i terrasses. Paviment exterior al voltant d'habitatge de gres porcelànic. Paviment de formigó rugós per a l'entrada de vehicles i de formigó remolinat en zona de jardí.
- Porta principal d'entrada a l'habitatge blindat de tres punts d'ancoratge, amb acabat en fusta tractada en exterior i lacada en interior. Portes interiors llises amb acabat en fusta lacada abatibles o correderes segons projecte.
- Armari a mesura equipats amb barra i prestatge maleter, en totes les habitacions.

ENRAJOLATS I BANYS

- Combinació de revestiment amb gres porcelànic i pintura hidròfuga en banys. Sanitaris marca Roca o similar. Plat de dutxa de resina. Aixeteria cromada monocomandament de baix cabal encastada en lavabos, monocomandament en plats de dutxa de la casa Stillö Trevi o similar. Moble de Bany Honnum Skoga o similar.



COCINA

- Mobiliario de cocina compuesto por armarios altos y bajos de gran capacidad, lacados y con tiradores tipo gola. Cajones con auto freno. Encimera de piedra sintetizada de alta resistencia o similar. Frontal del mismo material entre armarios bajos y altos. Fregadero de acero inoxidable bajo encimera de un cuerpo tipo Roca y grifería cromada monomando de bajo caudal con caño giratorio extraíble.
- Electrodomésticos en cocina compuestos por: campana extractora de acero inoxidable integrada, placa de inducción gran formato, horno multifunción, lavavajillas panelado y microondas marca Bosch, Siemens o similar.

FALSOS TECHOS

- Falsos techos de placa de yeso laminado con acabado de pintura plàstica lisa en toda la vivienda. Placa hidròfuga en cuartos húmedos. Falso techo registrable en baño para acceso al A/A.

CUINA

- Mobiliari de cuina compost per armaris alts i baixos de gran capacitat, lacats i amb tiradors tipus gola. Calaixos amb acte freno. Taulell de pedra sintetitzada d'alta resistència o similar. Frontal del mateix material entre armaris baixos i alts. Aigüera d'acer inoxidable sota taulell d'un cos tipus Roca i aixeteria cromada monocomandament de baix cabal amb canella giratòria extraïble.
- Electrodomèstics en cuina composts per: campana extractora d'acer inoxidable integrada, placa d'inducció gran format, forn multifunció, rentavaixella emplaonat i microones marca Bosch, Siemens o similar.

FALSOS SOSTRES

- Falsos sostres de placa de guix laminat amb acabat de pintura plàstica lisa en tot l'habitatge. Placa hidròfuga en habitacions humides. Fals sostre enregistrable en bany per a accés a l'A/A.

INSTALACIONES

- Instalación de tomas eléctricas y telecomunicaciones según reglamento electrotécnico de baja tensión. Instalación de lámparas Led de bajo consumo en zonas de paso, cocinas y baños.
- Tomas de TV, radio y telefonía en salón, cocina y dormitorios. Instalación de portero automático con cámara.
- Agua fría y caliente en todas las dependencias húmedas. Toma de agua fría en jardín. Producción de ACS mediante unidad interior Hidrokit con acumulador instalado en garaje.
- Climatización por conductos con control de temperatura con termostato programable con bomba de frío/calor.

EXTERIORES

- Valla colindante con vial de acceso con vegetación trepadora o similar. Piscina de Rosagres con lámina de agua 6,5x3, acceso con escalera y plataforma de obra. Jardinería exterior compuesta por diseño de plantas autóctonas y semilla de césped. Instalación de riego automático. Iluminación exterior de acceso a vivienda y alrededores.

PAVIMENTOS

- Interior de planta baja en gres porcelánico rectificado marca Azuvi o similar.
- Interior de planta primera en tarima de madera laminada con roble natural .
- Escalones de madera laminada de roble natural .
- Baños y lavandería en pavimento cerámico de gres marca Azuvi o similar.
- Garaje, solera de hormigón con acabado en pintura epoxi.
- Zona de acceso, pavimento de hormigón visto impreso.
- Exterior, porche y solárium en gres porcelánico, acabado antideslizante.
- Rampa y zona de vehículos en hormigón visto impreso.
- Acceso peatonal con pieza monolítica de hormigón.

INSTAL·LACIONS

- Instal·lació de preses elèctriques i telecomunicacions segons reglament electrotècnic de baixa tensió. Instal·lació de llums Led de baix consum en zones de pas, cuines i banys.
- Preses de TV, ràdio i telefonía en saló, cuina i dormitoris. Instal·lació de porter automàtic amb cambra.
- Aigua freda i calenta en totes les dependències humides. Presa d'aigua freda en jardí. Producció d'ACS mitjançant unitat interior Hidrokit amb acumulador instal·lat en garatge.
- Climatització per conductes amb control de temperatura amb termòstat programable amb bomba de freda/calor.

EXTERIORS

- Tanca confrontant amb vial d'accés amb vegetació trepadora o similar. Piscina de Rosagres amb làmina d'aigua 6,5x3, accés amb escala i plataforma d'obra. Jardineria exterior composta per disseny de plantes autòctones i llavor de gespa. Instal·lació de reg automàtic. Il·luminació exterior d'accés a habitatge i voltants.

PAVIMENTS

- Interior de planta baixa en gres porcellànic rectificat marca Azuvi o similar.
- Interior de planta primera en tarima de fusta laminada amb roure natural .
- Graons de fusta laminada de roure natural.
- Banys i bugaderia en paviment ceràmic de gres marca Azuvi o similar.
- Garatge, solera de formigó amb acabat en pintura epoxi.
- Zona d'accés, paviment de formigó vist imprès.
- Exterior, porxo i solàrium en gres porcellànic, acabat antilliscant.
- Rampa i zona de vehicles en formigó vist imprès.
- Accés per als vianants amb peça monolítica de formigó.



COCINA

- Encimera de cocina y frente entre encimera y muebles altos en cuarzo natural tipo Silestone, Neolith o similar.
- Zona superior de placa de yeso laminado, acabado con pintura plástica.

MOBILIARIO

- Armario en vestíbulo de entrada de planta baja en DM hidrófugo lacado.
- Armario en bajo escalera en despensa de planta baja en DM hidrófugo lacado.
- Armario en bajo escalera en salón de planta baja en DM hidrófugo lacado.
- Armarios vestidor en dormitorio principal de planta primera en DM hidrófugo lacado.
- Armario en dormitorio 4 de planta baja en DM hidrófugo lacado.
- Mueble bajo y estantería lateral en salón de planta baja en DM hidrófugo lacado.
- Estantería, armario y escritorio en D2 en DM hidrófugo lacado.
- Armario dormitorio 3 de planta primera en DM hidrófugo lacado.
- Armario y estantería en dormitorio principal en DM hidrófugo lacado.
- Armarios de Lavadero en DM hidrófugo lacado.
- Armarios de despensa en DM hidrófugo lacado.
- Conjunto armario y mesa vestíbulo planta primera acabado DM chapado en roble.

CUINA

- Taulell de cuina i front entre taulell i mobles alts en quars natural tipus Silestone, Neolith o similar.
- Zona superior de placa de guix laminat, acabat amb pintura plàstica.

MOBILIARI

- Armari en vestíbul d'entrada de planta baixa en DM hidròfug lacat.
- Armari en baix escala en rebost de planta baixa en DM hidròfug lacat.
- Armari en baix escala en saló de planta baixa en DM hidròfug lacat.
- Armari vestidor en dormitori principal de planta primera en DM hidròfug lacat.
- Armari en dormitori 4 de planta baixa en DM hidròfug lacat.
- Moble baix i prestatgeria lateral en saló de planta baixa en DM hidròfug lacat.
- Prestatgeria, armari i escriptori en D2 en DM hidròfug lacat.
- Armari dormitori 3 de planta primera en DM hidròfug lacat.
- Armari i prestatgeria en dormitori principal en DM hidròfug lacat.
- Armari de Safareig en DM hidròfug lacat.
- Armari de rebost en DM hidròfug lacat.
- Conjunt armari i taula vestíbul planta primera acabat DM xapat en roure.



Nota importante Este documento hace referencia las calidades del proyecto planificadas y decididas por la DF a fecha marzo 2021. Esta promotora se reserva el derecho de modificar por motivos técnicos, comerciales, por exigencia de la normativa aplicable o por motivos de otra índole, cualquiera de las calidades aquí expuestas. Los cambios de calidades que designe la DF serán de calidad similar o superior a los citados, en ningún caso podrán ser de menor calidad. Este documento tiene un valor meramente informativo a efectos comerciales y carece de valor contractual.

Nota important Aquest document fa referència les qualitats del projecte planificades i decidides per la DF a data març 2021. Aquesta promotora es reserva el dret de modificar per motius tècnics, comercials, per exigència de la normativa aplicable o per motius d'una altra índole, qualsevol de les qualitats aquí exposades. Els canvis de qualitats que designi la DF seran de qualitat similar o superior als citats, en cap cas podran ser de menor qualitat. Aquest document té un valor merament informatiu a efectes comercials i manca de valor contractual.



